

CATALOGUE

Mobilier urbain
Gamme UrbanR



Table des matières

Propos introductif	3
Histoire	5
Equipe	6
Valeurs	7
Pourquoi réemployer ou réutiliser du métal?	8
Qualité environnementale	9
Comment travailler avec METAMO?	10
Vos contacts	11
Gamme racks à vélos	12
Gammes assises et tables	20

Propos introductif

Chez METAMO, nous avons pour mission de **métamorphoser le métal** en offrant une alternative à l'approche traditionnelle du recyclage dans le secteur de la construction métallique. Nous nous concentrons ainsi sur la notion de **réemploi et/ou de réutilisation** et offrons une **alternative plus écologique** que les aciers classiques ou dits bas-carbone.

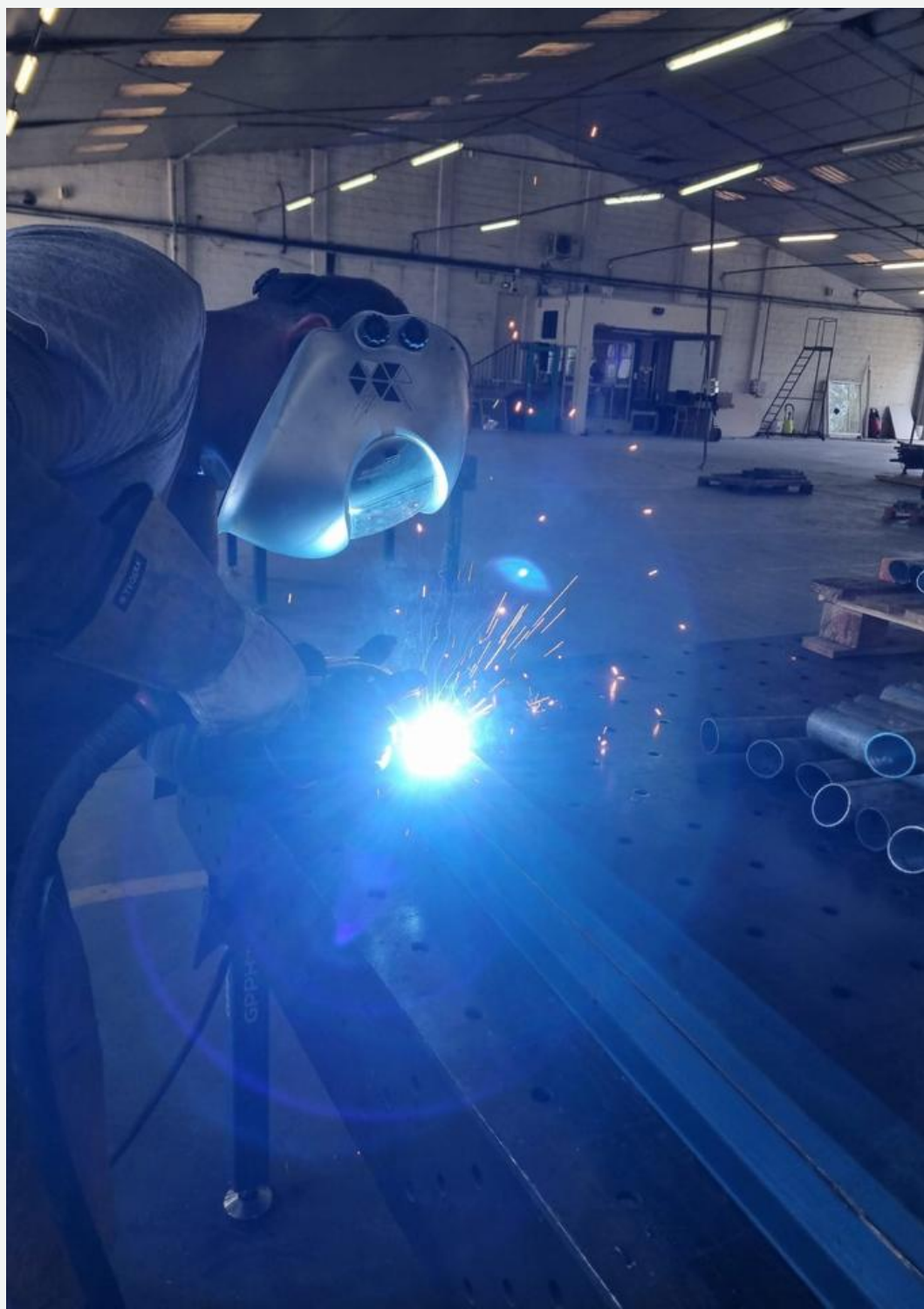
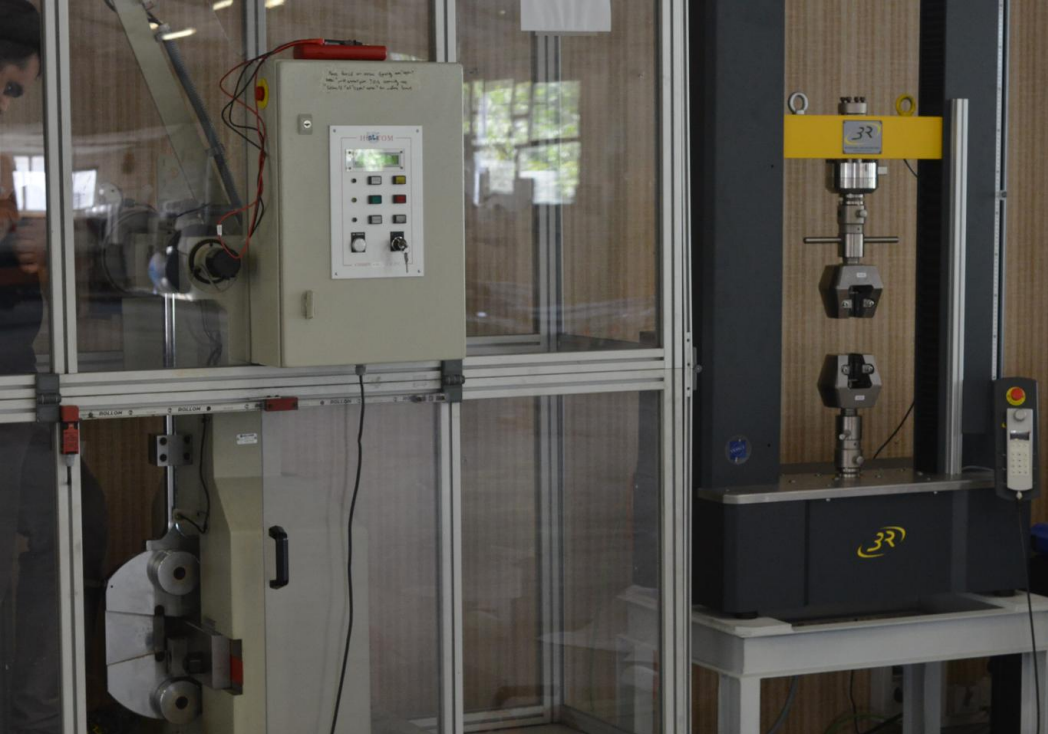
Ce catalogue, bien qu'il ne soit pas exhaustif et qu'il ne couvre pas l'intégralité de notre gamme, met en avant une **sélection de produits** que nous avons minutieusement conçus, testés. Pour chacun de ces produits, nous sommes en mesure de garantir

non seulement une production en série de haute qualité, tout en proposant des prix compétitifs, permettant ainsi à nos clients de bénéficier d'une **solution optimale et durable**.

Si vous ne trouviez pas votre bonheur ici, il est tout à fait possible d'opter pour une **approche sur-mesure**. Dans ce cas, nous déploierons une approche sur mesure pour étudier et concevoir au plus juste vos ouvrages avant leur fabrication.

Notre conception se concentre sur **l'optimisation des matériaux** utilisés, des opérations industrielles nécessaires et de la **durabilité des produits**.

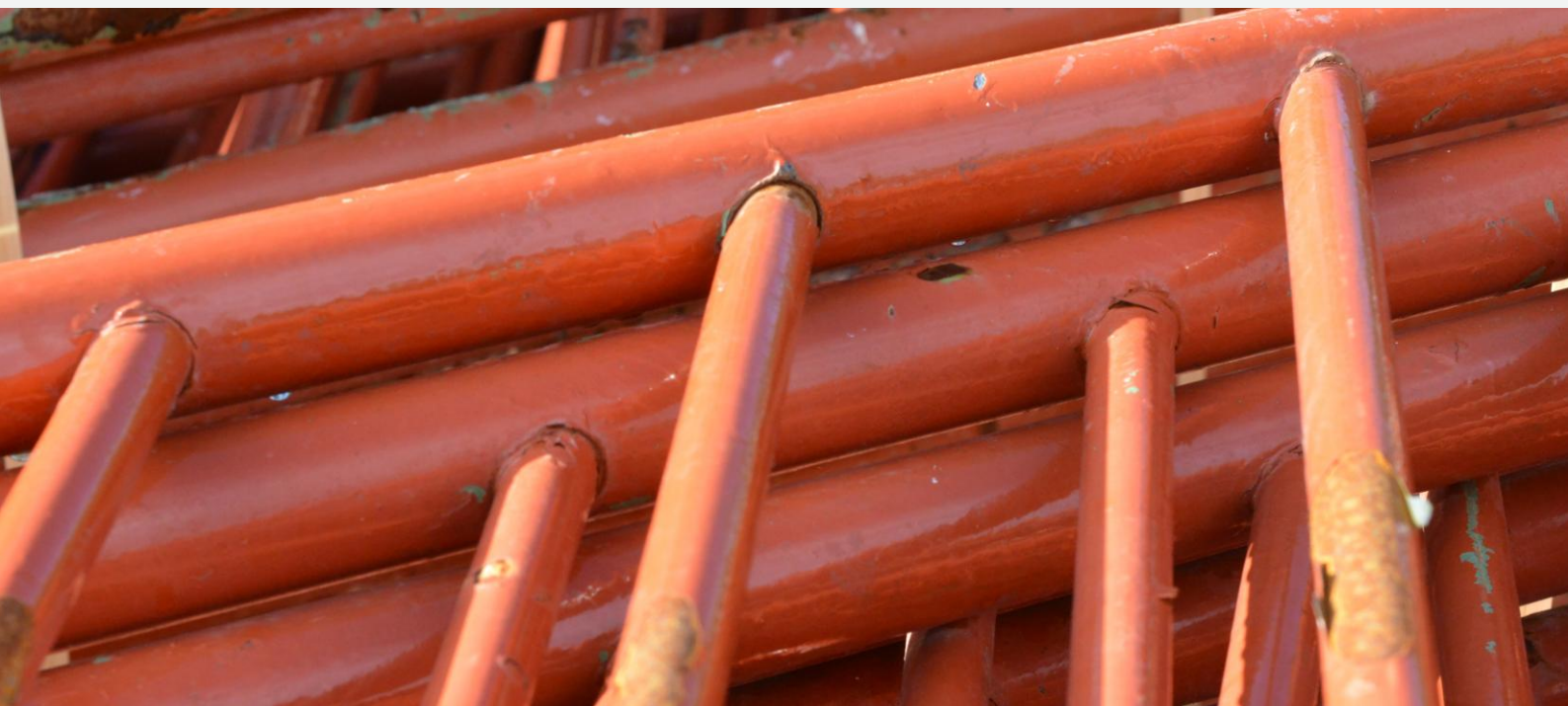




Histoire

Fondée en 2022 à Colomiers (31) par cinq associés, dont quatre originaires du Gers, METAMO est un acteur de l'économie circulaire spécialisé dans le **reconditionnement et le réemploi de matériaux métalliques** issus du BTP. Alors que l'industrie sidérurgique émet 20 millions de tonnes de CO2 par an, soit 25% des émissions de gaz à effet de serre de l'industrie française, et que le secteur de la construction métallique consomme 800 000 tonnes d'acier par an, **METAMO** ambitionne de participer à la **décarbonation** de cette filière stratégique et au développement d'une filière industrielle d'avenir.

Concrètement, **METAMO récupère** des matériaux métalliques en acier tels que des éléments de serrurerie (garde-corps, main courantes...), du mobilier urbain ou des charpentes métalliques et effectue une série de traitements techniques et d'opérations industrielles et/ou manuelles, comme le grenaillage, le découpage ou la soudure, permettant ensuite de **réemployer ces matériaux** et de leur donner une seconde vie sans avoir à les refondre. Les matériaux reconditionnés par **METAMO** sont également **requalifiés** : ils subissent une **série de tests** pour déterminer et assurer leurs propriétés mécaniques et chimiques.



Equipe

Metamo étant une jeune entreprise industrielle, ses effectifs sont en évolution constante. Néanmoins nous disposons déjà d'une colonne vertébrale solide pour envisager avec sérénité notre développement. Elle est composée de :

- **Un bureau d'études interne** dirigé par Pierre LECUSSAN, associé et co-fondateur, chargé de la supervision de nos procédures de remanufacture et de la conception d'ouvrage avec l'aide ponctuelle de Pierre PRESANI, associé et co-fondateur de METAMO et également directeur du bureau d'études de structure métallique Aptétude Ingénierie.

- **un atelier** dirigé par Benjamin AMBERT doté de plus de 15 ans d'expérience professionnelle dans la métallerie et une

véritable expertise des procédés de transformation et de fabrication, ainsi qu'un métallier à temps plein avec une dizaine d'expérience en métallerie.

- **une équipe commerciale et de support** œuvrant au rayonnement de METAMO, mêlant sourcing, partenariat, vente animée par Simon DESRUMAUX, associé et cofondateur. Fabrice BIROLLEAU est développeur commercial à temps plein pour la région Occitanie, Clément GUINAUDEAU s'occupe deux jours par semaine de la région IDF, Mael ARRIBAS travaille quant à lui à l'organisation de la donnée chez METAMO et à la structuration de nos outils. L'équipe est soutenue ponctuellement par une responsable Administrative et financière.



Valeurs

Circularité

Chez METAMO, nous plaçons la **circularité** au cœur de notre approche. Nous croyons en un modèle économique qui valorise la **réutilisation et le réemploi** des ressources, contribuant ainsi à une économie plus durable. En adoptant des pratiques circulaires, nous minimisons notre **impact environnemental** et nous engageons à créer des produits qui s'inscrivent dans un cycle de vie responsable, permettant à nos clients de participer activement à la **préservation de notre planète**.

Exigence

L'exigence est une valeur fondamentale chez METAMO. Nous nous efforçons de dépasser les attentes de nos clients en offrant des produits et services de la plus haute qualité. Notre engagement envers l'excellence se reflète dans chaque aspect de notre travail, de la conception à la réalisation. Nous croyons que **la rigueur et le souci du détail** sont essentiels pour bâtir des relations de **confiance** et garantir la satisfaction de nos clients à long terme.

Passion

La **passion** anime tout ce que nous faisons chez METAMO. Nous sommes profondément motivés par notre mission et par l'impact positif que nous pouvons avoir sur nos clients et notre environnement. Cette passion se traduit par un **engagement inébranlable à innover** et à améliorer continuellement nos offres. Nous cultivons un environnement où chaque membre de l'équipe est encouragé à partager ses idées et à contribuer à notre vision commune, car nous savons que la passion collective est le **moteur de notre succès**.

Pourquoi réemployer et réutiliser du métal ?

3 arguments principaux jouent en faveur du réemploi / réutilisation comparé au recyclage dans la filière du métal de construction :

1. Un très faible impact carbone (se limitant au nettoyage, aux adaptations et aux opérations logistiques) vs un process de recyclage très consommateur de ressource (notamment électrique) et nécessitant l'apport de matières extraites. **Le réemploi évite donc la phase énergivore de transformation.**
2. En réutilisant ou réemployant on conserve la valeur d'usage du matériau alors qu'en recyclant on perd la valeur fonctionnelle pour un retour à un état brut de la matière. **Le réemploi permet donc de conserver la valeur ajoutée du matériau.**
3. Le métal de construction est un matériau durable dont les propriétés peuvent être objectivées relativement simplement, sa production est normée et standardisée depuis plusieurs décennies. **Le réemploi de métal est fiable et encadré.**

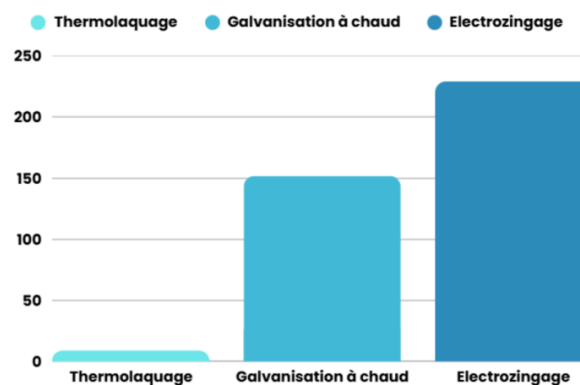


Qualité environnementale

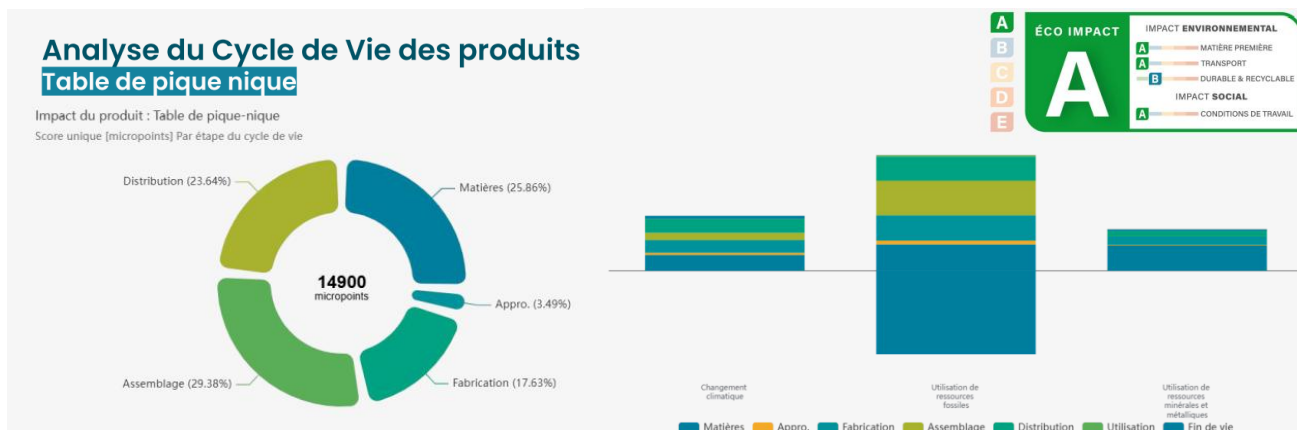
Les ouvrages METAMO sont **4 à 5 fois plus vertueux** que les offres et pratiques conventionnelles. En effet, **accompagné par EcoImpact**, METAMO a pu quantifier les performances environnementales multi-critères de ses produits. L'ensemble des analyses effectuées attribuent la **note A** aux ouvrages réalisés.

Ces performances montrent que les **standards environnementaux les plus hauts** sont respectés par METAMO. Par ailleurs, issus de matériaux réemploi et réutilisés, ces produits répondent aux **exigences de la loi AGEC** en termes de fourniture de **seconde main**.

METAMO étudie systématiquement le **meilleur choix de protection de surface**. En effet, les procédés de galvanisation à chaud et d'électrozingage sont bien plus polluants et sont donc à réserver pour des cas d'usages précis.



Impact, en score unique (méthodologie PEF), d'un kilo d'acier traité - étude à partir de données ADEME



Extrait d'analyse d'un produit METAMO upcyclé

Comment travailler avec METAMO ?

Vous l'avez compris, l'**enjeu** autour du business model de METAMO est **double** :

Industrialiser notre sourcing, pour se faire nous recherchons :

- des industriels générant des gisements stables de rebuts ou déchets métalliques;
- des démolisseurs sensibles à la démarche et ouverts à la mise en place d'un cahier des charges de reprise commun;
- des maîtres d'ouvrages qui souhaitent réfléchir à une gestion en boucle fermée de la ressource métallique présente dans leurs portefeuilles immobiliers.

Développer et distribuer des produits intégrant de la réutilisation ou du réemploi, en travaillant sur 3 axes:

- Mise au point de produits sur catalogues
- Fabrication d'ouvrages intégrant à minima 70% de la masse totale d'éléments en réemploi;
- Commercialisation de gisements métalliques, notamment la charpente métallique (à la barre ou structure complète).

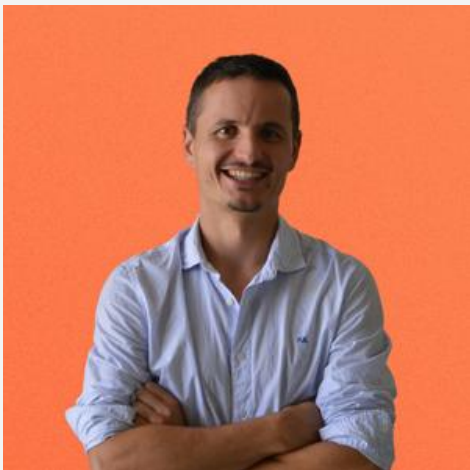


Vos contacts



Simon Desrumaux

Cofondateur et président



Fabrice Birolleau

Chargé d'affaire (Occitanie)



Clément Guinaudeau

Chargé d'affaire (Ile de France)

RACKS A VELOS



FÉLIX

FIXATION PLATINES

Prix public *
A PARTIR DE
119€ HT



Image non-contractuelle

Le rack à vélo Félix est fabriqué à partir de tubes acier de réemploi. Ce rack trois points permet de sécuriser deux racks à vélos.

FINITION

Thermolaquage

Galvanisation (+20€)

Thermolaquage : Couleur noir RAL 9005, finition Fine Structure en base. Possibilité de RAL ou finition différente : prix sur demande.

DIMENSIONS

Dimensions hors tout : 800 x 800 x 150 mm

Ce produit est fabriqué à partir de gisements de métal issus du réemploi. Les dimensions hors tout sont garanties, toutefois les sections de tubes peuvent présenter de légères variations dans les tolérances indiquées ci-dessous. Une même commande peut comporter des racks avec des dimensions de tubes différentes, sauf demande spécifique mentionnée lors de votre commande.



-70 à 100%

d'émission de CO2e par rapport à un équivalent neuf **



70%

De métal réemployé
(à minima)



Fabriqué en France

Dans notre atelier à Auch



Garantie 2 ans

Pièces et main d'œuvre ***

CARACTERISTIQUES TECHNIQUES

Dimension platines de fixation	150 x 50 mm	Matériau	Acier
Dimensions tubes	Entre 20x30 et 30x50 mm	Espace entre rack conseillé	> 800 mm
Fixation	Tiges filetées boulonnées M8 sur support béton. Scellements chimiques possibles.	Poids	5 ± 1 kg

* Non inclus dans le prix : livraison, quincaillerie et accessoires pour la fixation du rack à vélo au sol

** Fourchette établie sur la base d'Analyses de Cycle de Vie réalisés sur une partie des produits METAMO

*** Sauf vandalisme, accident ou tempête (vent > 130 km/h)

FÉLIX

FIXATION PAR SCELLEMENT

Prix public *
**A PARTIR DE
109€ HT**

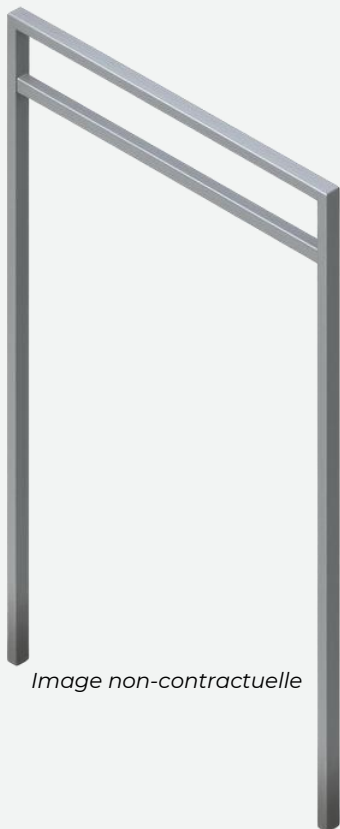


Image non-contractuelle

Le rack à vélo Félix est fabriqué à partir de tubes acier de réemploi. Ce rack trois points permet de sécuriser deux racks à vélos.

FINITION

Thermolaquage

Galvanisation (+20€)

Thermolaquage : Couleur noir RAL 9005, finition Fine Structure en base. Possibilité de RAL ou finition différente : prix sur demande.

DIMENSIONS

Dimensions hors tout : 1000 x 800 x 30 mm

Ce produit est fabriqué à partir de gisements de métal issus du réemploi. Les dimensions hors tout sont garanties, toutefois les sections de tubes peuvent présenter de légères variations dans les tolérances indiquées ci-dessous. Une même commande peut comporter des racks avec des dimensions de tubes différentes, sauf demande spécifique mentionnée lors de votre commande.



-70 à 100%

d'émission de CO2e par rapport à un équivalent neuf **



70%

De métal réemployé (à minima)



Fabriqué en France

Dans notre atelier à Auch



Garantie 2 ans

Pièces et main d'œuvre ***

CARACTERISTIQUES TECHNIQUES

Dimension platines de fixation	n/a	Matériau	Acier
Dimensions tubes	Entre 20x30 et 50x30 mm	Espace entre rack conseillé	> 800 mm
Fixation	200mm à sceller	Poids	5 ± 1 kg

* Non inclus dans le prix : livraison, quincaillerie et accessoires pour la fixation du rack à vélo au sol

** Fourchette établie sur la base d'Analyses de Cycle de Vie réalisés sur une partie des produits METAMO

*** Sauf vandalisme, accident ou tempête (vent > 130 km/h)

LOUISE

Prix public *
A PARTIR DE
128€ HT



Image non-contractuelle

Le rack à vélo Louise est fabriqué à partir de tubes acier de réemploi. Ce rack trois points permet de sécuriser deux racks à vélos.

FINITION

Thermolaquage

Galvanisation (+20€)

Thermolaquage : Couleur noir RAL 9005, finition Fine Structure en base. Possibilité de RAL ou finition différente : prix sur demande.

DIMENSIONS

Dimensions hors tout : 810 x 670 x 150 mm

Ce produit est fabriqué à partir de gisements de métal issus du réemploi. Les dimensions hors tout sont garanties, toutefois les sections de tubes peuvent présenter de légères variations dans les tolérances indiquées ci-dessous. Une même commande peut comporter des racks avec des dimensions de tubes différentes, sauf demande spécifique mentionnée lors de votre commande.



-70 à 100%

d'émission de CO2e par rapport à un équivalent neuf **



70%

De métal réemployé (à minima)



Fabriqué en France

Dans notre atelier à Auch



Garantie 2 ans

Pièces et main d'œuvre ***

CARACTERISTIQUES TECHNIQUES

Dimension platines de fixation	150 x 50 mm	Matériau	Acier
Dimensions tubes	Entre 20x30 et 50x30 mm	Espace entre rack conseillé	> 800 mm
Fixation	Tiges filetées boulonnées M8. Scellements chimiques possibles.	Poids	6 ± 1 kg

* Non inclus dans le prix : livraison, quincaillerie et accessoires pour la fixation du rack à vélo au sol

** Fourchette établie sur la base d'Analyses de Cycle de Vie réalisés sur une partie des produits METAMO

*** Sauf vandalisme, accident ou tempête (vent > 130 km/h)

LOUISE CARGO

Prix public *
**A PARTIR DE
175€ HT**

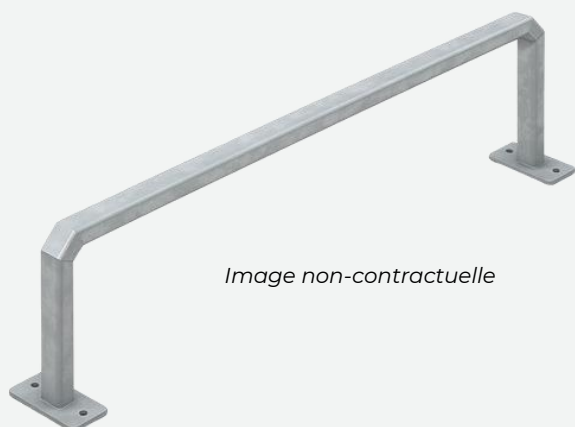


Image non-contractuelle

Le rack à vélo Louise cargo est fabriqué à partir de tubes acier de réemploi et spécialement conçu pour l'attache en trois points de vélos cargo.

FINITION

Thermolaquage

Galvanisation (+20€)

Thermolaquage : Couleur noir RAL 9005, finition Fine Structure en base. Possibilité de RAL ou finition différente : prix sur demande.

DIMENSIONS

Dimensions hors tout : 1250 x 300 x 160 mm

Ce produit est fabriqué à partir de gisements de métal issus du réemploi. Les dimensions hors tout sont garanties, toutefois les sections de tubes peuvent présenter de légères variations dans les tolérances indiquées ci-dessous. Une même commande peut comporter des racks avec des dimensions de tubes différentes, sauf demande spécifique mentionnée lors de votre commande.



-70 à 100%

d'émission de CO2e par rapport à un équivalent neuf **



70%

De métal réemployé
(à minima)



Fabriqué en France

Dans notre atelier à Auch



Garantie 2 ans

Pièces et main d'œuvre ***

CARACTERISTIQUES TECHNIQUES

Dimension platines de fixation	160 x 60 mm	Matériau	Acier
Dimensions tubes	Entre 20x30 et 50x30 mm	Espace entre rack conseillé	> 1000 mm
Fixation	Tiges filetées boulonnées M8. Scelllements chimiques possibles.	Poids	5 ± 1 kg

* Non inclus dans le prix : livraison, quincaillerie et accessoires pour la fixation du rack à vélo au sol

** Fourchette établie sur la base d'Analyses de Cycle de Vie réalisés sur une partie des produits METAMO

*** Sauf vandalisme, accident ou tempête (vent > 130 km/h)

OCTAVE

SÉRIE LIMITÉE

Prix public *
**A PARTIR DE
119€ HT**



Image non-contractuelle

Le rack à vélo Octave est un rack à vélo en série limitée fabriqué à partir de garde-corps de réemploi upcyclés. Ce rack trois points permet de sécuriser deux racks à vélos.

FINITION

Thermolaquage

Thermolaquage : Couleur noir RAL 9005, finition Fine Structure en base. Possibilité de RAL ou finition différente : prix sur demande.

DIMENSIONS

Dimensions hors tout : 981 x 769 x 190 mm

Ce produit est fabriqué en série limitée à partir d'un gisement unique garantissant des dimensions identiques pour tous les racks à vélos Octave (300 unités disponibles)



-90 à 100%

d'émission de CO₂e par rapport à un équivalent neuf **



90%

De métal réemployé (à minima)



Fabriqué en France

Dans notre atelier à Auch



Garantie 2 ans

Pièces et main d'œuvre ***

CARACTERISTIQUES TECHNIQUES

Dimension platines de fixation	190 x 60 mm	Matériau	Acier
Dimensions tubes	Diamètre : 40mm, 20mm	Espace entre rack conseillé	> 800 mm
Fixation	Tiges filetées boulonnées M8. Scelllements chimiques possibles.	Poids	7 ± 1 kg

* Non inclus dans le prix : livraison, quincaillerie et accessoires pour la fixation du rack à vélo au sol

** Fourchette établie sur la base d'Analyses de Cycle de Vie réalisés sur une partie des produits METAMO

*** Sauf vandalisme, accident ou tempête (vent > 130 km/h)

THEODORE

Prix public *
**A PARTIR DE
99€ HT**



Image non-contractuelle

Le rack à vélo Théodore est fabriqué à partir de tubes acier de réemploi, provenant notamment de matériel de chantier en fin de vie. Ce rack trois points permet de sécuriser deux racks à vélos.

FINITION

Thermolaquage

Galvanisation (+20€)

Thermolaquage : Couleur noir RAL 9005, finition Fine Structure en base. Possibilité de RAL ou finition différente : prix sur demande.

DIMENSIONS

Dimensions hors tout : 800 x 600 x 160 mm

Ce produit est fabriqué à partir de gisements de métal issus du réemploi. Les dimensions hors tout sont garanties, toutefois les sections de tubes peuvent présenter de légères variations dans les tolérances indiquées ci-dessous. Une même commande peut comporter des racks avec des dimensions de tubes différentes, sauf demande spécifique mentionnée lors de votre commande.



-70 à 100%

d'émission de CO2e par rapport à un équivalent neuf **



70%

De métal réemployé (à minima)



Fabriqué en France

Dans notre atelier à Auch



Garantie 2 ans

Pièces et main d'œuvre ***

CARACTERISTIQUES TECHNIQUES

Dimension platines de fixation	160 x 60 mm	Matériau	Acier
Dimensions tubes	Diamètre entre 40 et 60 mm	Espace entre rack conseillé	> 800 mm
Fixation	Tiges filetées boulonnées M8. Scellements chimiques possibles.	Poids	5 ± 1 kg

* Non inclus dans le prix : livraison, quincaillerie et accessoires pour la fixation du rack à vélo au sol

** Fourchette établie sur la base d'Analyses de Cycle de Vie réalisés sur une partie des produits METAMO

*** Sauf vandalisme, accident ou tempête (vent > 130 km/h)

THEOPHILE

Prix public *
**A PARTIR DE
99€ HT**



Image non-contractuelle

Le rack à vélo Théodore est fabriqué à partir de poutrelles acier upcyclées. Ce rack trois points permet de sécuriser deux racks à vélos.

FINITION

Thermolaquage

Galvanisation (+20€)

Thermolaquage : Couleur noir RAL 9005, finition Fine Structure en base. Possibilité de RAL ou finition différente : prix sur demande.

DIMENSIONS

Dimensions hors tout : 800 x 600 x 160 mm

Ce produit est fabriqué à partir de gisements de métal issus du réemploi. Les dimensions hors tout sont garanties, toutefois les sections de tubes peuvent présenter de légères variations dans les tolérances indiquées ci-dessous. Une même commande peut comporter des racks avec des dimensions de tubes différentes, sauf demande spécifique mentionnée lors de votre commande.



-70 à 100%

d'émission de CO2e par rapport à un équivalent neuf **



70%

De métal réemployé (à minima)



Fabriqué en France

Dans notre atelier à Auch



Garantie 2 ans

Pièces et main d'œuvre ***

CARACTERISTIQUES TECHNIQUES

Dimension platines de fixation	160 x 60 mm	Matériau	Acier
Dimensions poutrelles	IPN/IPE 60 à 120 délignés en deux profils Tés	Espace entre rack conseillé	> 800 mm
Fixation	Tiges filetées boulonnées M8. Scelllements chimiques possibles.	Poids	7 ± 2 kg

* Non inclus dans le prix : livraison, quincaillerie et accessoires pour la fixation du rack à vélo au sol

** Fourchette établie sur la base d'Analyses de Cycle de Vie réalisés sur une partie des produits METAMO

*** Sauf vandalisme, accident ou tempête (vent > 130 km/h)

ASSISES & TABLES



BANC ALFONSE

Prix public *
**A PARTIR DE
455€ HT**



Image non-contractuelle

Le banc Alfonse est fabriqué à partir de tubes et cornières de réemploi avec une assise en bois. Ce banc permet d'asseoir 3 personnes.

FINITION

Thermolaquage

Galvanisation (option)

Thermolaquage : Couleur noir RAL 9005, finition Fine Structure en base. Possibilité de RAL ou finition différente : prix sur demande.

DIMENSIONS

Dimensions hors tout : 2000 x 455 x 450 mm

Ce produit est fabriqué à partir de gisements de métal issus du réemploi. Les dimensions hors tout sont garanties, toutefois les sections des éléments réemployés peuvent présenter de légères variations dans les tolérances indiquées ci-dessous. Une même commande peut comporter des bancs avec des dimensions de piètements différentes, sauf demande spécifique mentionnée lors de votre commande.



-70 à 100%

d'émission de CO2e par rapport à un équivalent neuf **



70%

De métal réemployé
(à minima)



Fabriqué en France

Dans notre atelier à Auch



Garantie 2 ans

Pièces et main d'œuvre ***

CARACTERISTIQUES TECHNIQUES

Dimension platines de fixation	247 x 100 mm	Matériau	Acier
Dimensions tubes	Entre Ø 50 et 80 mm	Fixation	Tiges filetées boulonnées M8. Scellements chimiques possibles.
Dimensions barres cadre	Cornières / Tés de côté mini 40mm		
		Poids	35 ± 5 kg

* Non inclus dans le prix : livraison, quincaillerie et accessoires pour la fixation du banc au sol

** Fourchette établie sur la base d'Analyses de Cycle de Vie réalisés sur une partie des produits METAMO

*** Sauf vandalisme, accident ou tempête (vent > 130 km/h)

TABLE ALFONSE

Prix public *
**A PARTIR DE
1459€ HT**



Image non-contractuelle

La table Alfonse est fabriquée à partir de tubes et cornières de réemploi avec un plateau en bois. Elle est conçue pour 6 personnes

FINITION

Thermolaquage

Galvanisation (option)

Thermolaquage : Couleur noir RAL 9005, finition Fine Structure en base. Possibilité de RAL ou finition différente : prix sur demande.

DIMENSIONS

Dimensions hors tout : 2000 x 765 x 750 mm

Ce produit est fabriqué à partir de gisements de métal issus du réemploi. Les dimensions hors tout sont garanties, toutefois les sections des éléments réemployés peuvent présenter de légères variations dans les tolérances indiquées ci-dessous. Une même commande peut comporter des bancs avec des dimensions de piètements différentes, sauf demande spécifique mentionnée lors de votre commande.



-70 à 100%

d'émission de CO2e par rapport à un équivalent neuf **



70%

De métal réemployé
(à minima)



Fabriqué en France

Dans notre atelier à Auch



Garantie 2 ans

Pièces et main d'œuvre ***

CARACTERISTIQUES TECHNIQUES

Dimension platines de fixation	350 x 100 mm	Matériau	Acier
Dimensions tubes	Entre Ø 50 et 80 mm	Fixation	Tiges filetées boulonnées M8. Scellements chimiques possibles.
Dimensions barres cadre	Cornières / Tés de côté mini 40mm	Poids	64 ± 8 kg

* Non inclus dans le prix : livraison, quincaillerie et accessoires pour la fixation de la table au sol

** Fourchette établie sur la base d'Analyses de Cycle de Vie réalisés sur une partie des produits METAMO

*** Sauf vandalisme, accident ou tempête (vent > 130 km/h)

ENSEMBLE DE PIQUE-NIQUE ALFONSE

Prix public *
**A PARTIR DE
2359€ HT**



Image non-contractuelle

Cet ensemble de pique-nique composé d'une table et de deux bancs "Alfonse" est fabriqué à partir de tubes et cornières de réemploi avec un plateau et des assises en bois. L'ensemble est conçu pour 6 personnes.

FINITION

Thermolaquage

Galvanisation (option)

Thermolaquage : Couleur noir RAL 9005, finition Fine Structure en base. Possibilité de RAL ou finition différente : prix sur demande.

DIMENSIONS

Dimensions hors tout : voir descriptif Banc Alfonse et Table Alfonse



-70 à 100%

d'émission de CO2e par rapport à un équivalent neuf **



70%

De métal réemployé
(à minima)



Fabriqué en France

Dans notre atelier à Auch



Garantie 2 ans

Pièces et main d'œuvre ***

CARACTERISTIQUES TECHNIQUES

Dimension platines de fixation	247 x 100 mm et 350 x 100 mm	Matériau	Acier
Dimensions tubes	Entre Ø 50 et 80 mm	Fixation	Tiges filetées boulonnées M8. Scelllements chimiques possibles.
Dimensions barres cadre	Cornières / Tés de côté mini 40mm		
		Poids	139 ± 18 kg

* Non inclus dans le prix : livraison, quincaillerie et accessoires pour la fixation du banc au sol

** Fourchette établie sur la base d'Analyses de Cycle de Vie réalisés sur une partie des produits METAMO

*** Sauf vandalisme, accident ou tempête (vent > 130 km/h)

BANC 2 PERS ISIDORE

Prix public *
**A PARTIR DE
399€ HT**



Image non-contractuelle

Le banc 2 personnes Isidore est fabriqué à partir de poutrelles et cornières de réemploi avec une assise en HPL. Ce banc permet d'asseoir 2 personnes.

FINITION

Thermolaquage

Galvanisation (option)

Thermolaquage : Couleur noir RAL 9005, finition Fine Structure en base. Possibilité de RAL ou finition différente : prix sur demande.

DIMENSIONS

Dimensions hors tout : 1125 x 380 x 752 mm

Ce produit est fabriqué à partir de gisements de métal issus du réemploi. Les dimensions hors tout sont garanties, toutefois les sections des éléments réemployés peuvent présenter de légères variations dans les tolérances indiquées ci-dessous. Une même commande peut comporter des bancs avec des dimensions de piètements différentes, sauf demande spécifique mentionnée lors de votre commande.



-70 à 100%

d'émission de CO2e par rapport à un équivalent neuf **



70%

De métal réemployé (à minima)



Fabriqué en France

Dans notre atelier à Auch



Garantie 2 ans

Pièces et main d'œuvre ***

CARACTERISTIQUES TECHNIQUES

Dimension platines de fixation	Mini 120mm, max 200mm	Matériau	Acier
Dimensions poutrelles	HEA / HEB 120 à 180	Fixation	Tiges filetées boulonnées M8. Scellements chimiques possibles.
Dimensions barres cadre	Cornières / Tés de côté mini 40mm	Poids	36 ± 4 kg

* Non inclus dans le prix : livraison, quincaillerie et accessoires pour la fixation du banc au sol

** Fourchette établie sur la base d'Analyses de Cycle de Vie réalisés sur une partie des produits METAMO

*** Sauf vandalisme, accident ou tempête (vent > 130 km/h)

BANC 4 PERS ISIDORE

Prix public *
**A PARTIR DE
719€ HT**



Image non-contractuelle

Le banc 4 personnes Isidore est fabriqué à partir de poutrelles et cornières de réemploi avec une assise en HPL. Ce banc permet d'asseoir 4 personnes.

FINITION

Thermolaquage

Galvanisation (option)

Thermolaquage : Couleur noir RAL 9005, finition Fine Structure en base. Possibilité de RAL ou finition différente : prix sur demande.

DIMENSIONS

Dimensions hors tout : 2925 x 354 x 752 mm

Ce produit est fabriqué à partir de gisements de métal issus du réemploi. Les dimensions hors tout sont garanties, toutefois les sections des éléments réemployés peuvent présenter de légères variations dans les tolérances indiquées ci-dessous. Une même commande peut comporter des bancs avec des dimensions de piètements différentes, sauf demande spécifique mentionnée lors de votre commande.



-70 à 100%

d'émission de CO2e par rapport à un équivalent neuf **



70%

De métal réemployé
(à minima)



Fabriqué en France

Dans notre atelier à Auch



Garantie 2 ans

Pièces et main d'œuvre ***

CARACTERISTIQUES TECHNIQUES

Dimension platines de fixation	Mini 120mm, max 200mm	Matériau	Acier
Dimensions poutrelles	Entre HEA120 et HEA180	Fixation	Tiges filetées boulonnées M8. Scellements chimiques possibles.
Dimensions barres cadre	Cornières / Tés de côté mini 40mm		
		Poids	75 ± 8 kg

* Non inclus dans le prix : livraison, quincaillerie et accessoires pour la fixation du banc au sol

** Fourchette établie sur la base d'Analyses de Cycle de Vie réalisés sur une partie des produits METAMO

*** Sauf vandalisme, accident ou tempête (vent > 130 km/h)

TABLE ISIDORE

Prix public *
**A PARTIR DE
1399€ HT**



Image non-contractuelle

La table Isidore est fabriquée à partir de poutrelles et cornières de réemploi avec un plateau en HPL. Cette table est conçue pour 8 personnes.

FINITION

Thermolaquage

Galvanisation (option)

Thermolaquage : Couleur noir RAL 9005, finition Fine Structure en base. Possibilité de RAL ou finition différente : prix sur demande.

DIMENSIONS

Dimensions hors tout : 2925 x 774 x 1015 mm

Ce produit est fabriqué à partir de gisements de métal issus du réemploi. Les dimensions hors tout sont garanties, toutefois les sections des éléments réemployés peuvent présenter de légères variations dans les tolérances indiquées ci-dessous. Une même commande peut comporter des bancs avec des dimensions de piètements différentes, sauf demande spécifique mentionnée lors de votre commande.



-70 à 100%

d'émission de CO2e par rapport à un équivalent neuf **



70%

De métal réemployé
(à minima)



Fabriqué en France

Dans notre atelier à Auch



Garantie 2 ans

Pièces et main d'œuvre ***

CARACTERISTIQUES TECHNIQUES

Dimension platines de fixation	Mini 120mm, max 200mm	Matériau	Acier
Dimensions poutrelles	Entre HEA120 et HEA180	Fixation	Tiges filetées boulonnées M8. Scelllements chimiques possibles.
Dimensions barres cadre	Cornières / Tés de côté mini 40mm	Poids	100 ± 10 kg

* Non inclus dans le prix : livraison, quincaillerie et accessoires pour la fixation de la table au sol

** Fourchette établie sur la base d'Analyses de Cycle de Vie réalisés sur une partie des produits METAMO

*** Sauf vandalisme, accident ou tempête (vent > 130 km/h)

ENSEMBLE DE PIQUE-NIQUE ISIDORE

Prix public *
**A PARTIR DE
2239€ HT**



Image non-contractuelle

L'ensemble pique-nique Isidore est fabriqué à partir de poutrelles et cornières de réemploi avec un plateau et une assise en HPL. Cette table est conçue pour 8 personnes.

FINITION

Thermolaquage

Galvanisation (option)

Thermolaquage : Couleur noir RAL 9005, finition Fine Structure en base. Possibilité de RAL ou finition différente : prix sur demande.

DIMENSIONS

Dimensions hors tout : 2925 x 774 x 1015 mm

Ce produit est fabriqué à partir de gisements de métal issus du réemploi. Les dimensions hors tout sont garanties, toutefois les sections des éléments réemployés peuvent présenter de légères variations dans les tolérances indiquées ci-dessous. Une même commande peut comporter des bancs avec des dimensions de piètements différentes, sauf demande spécifique mentionnée lors de votre commande.



-70 à 100%

d'émission de CO2e par rapport à un équivalent neuf **



70%

De métal réemployé
(à minima)



Fabriqué en France

Dans notre atelier à Auch



Garantie 2 ans

Pièces et main d'œuvre ***

CARACTERISTIQUES TECHNIQUES

Dimension platines de fixation	Mini 120mm, max 200mm	Matériau	Acier
Dimensions poutrelles	Entre HEA120 et HEA180	Fixation	Tiges filetées boulonnées M8. Scelllements chimiques possibles.
Dimensions barres cadre	Cornières / Tés de côté mini 40mm	Poids	260 ± 25 kg

* Non inclus dans le prix : livraison, quincaillerie et accessoires pour la fixation de l'ensemble au sol

** Fourchette établie sur la base d'Analyses de Cycle de Vie réalisés sur une partie des produits METAMO

*** Sauf vandalisme, accident ou tempête (vent > 130 km/h)

**VOUS SOUHAITEZ UN
DEVIS ? VOUS AVEZ
UNE QUESTION ? UN
PROJET SUR MESURE ?**

**RDV sur
www.metamo.fr/contact**

